

SCHMALE ANSICHT.
ENDLOS GEBAUT.

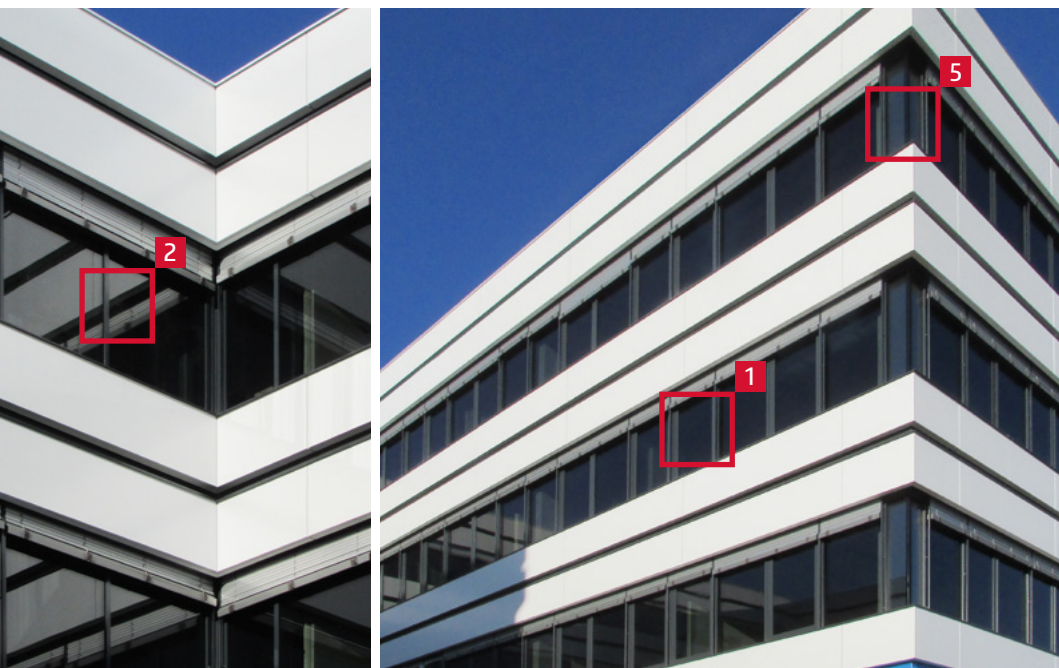
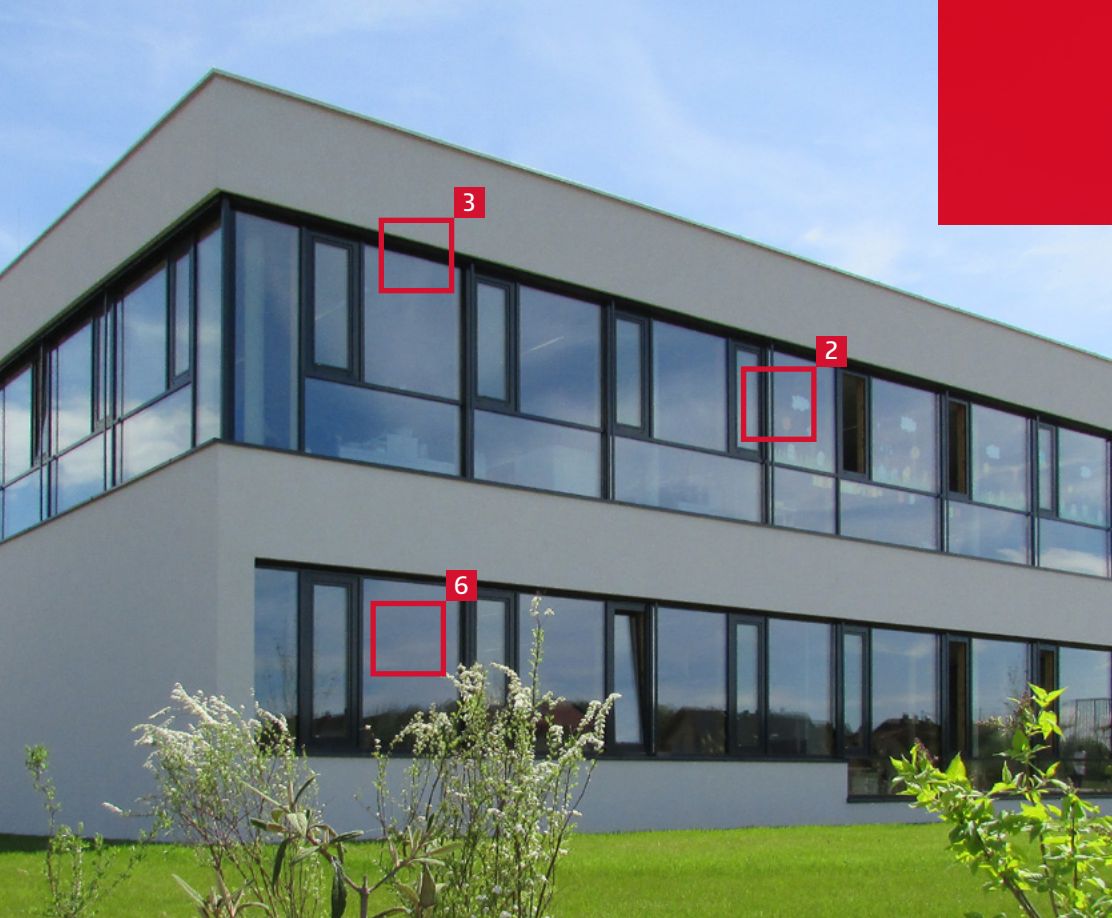
DIE NEUE SICHT DER DINGE.

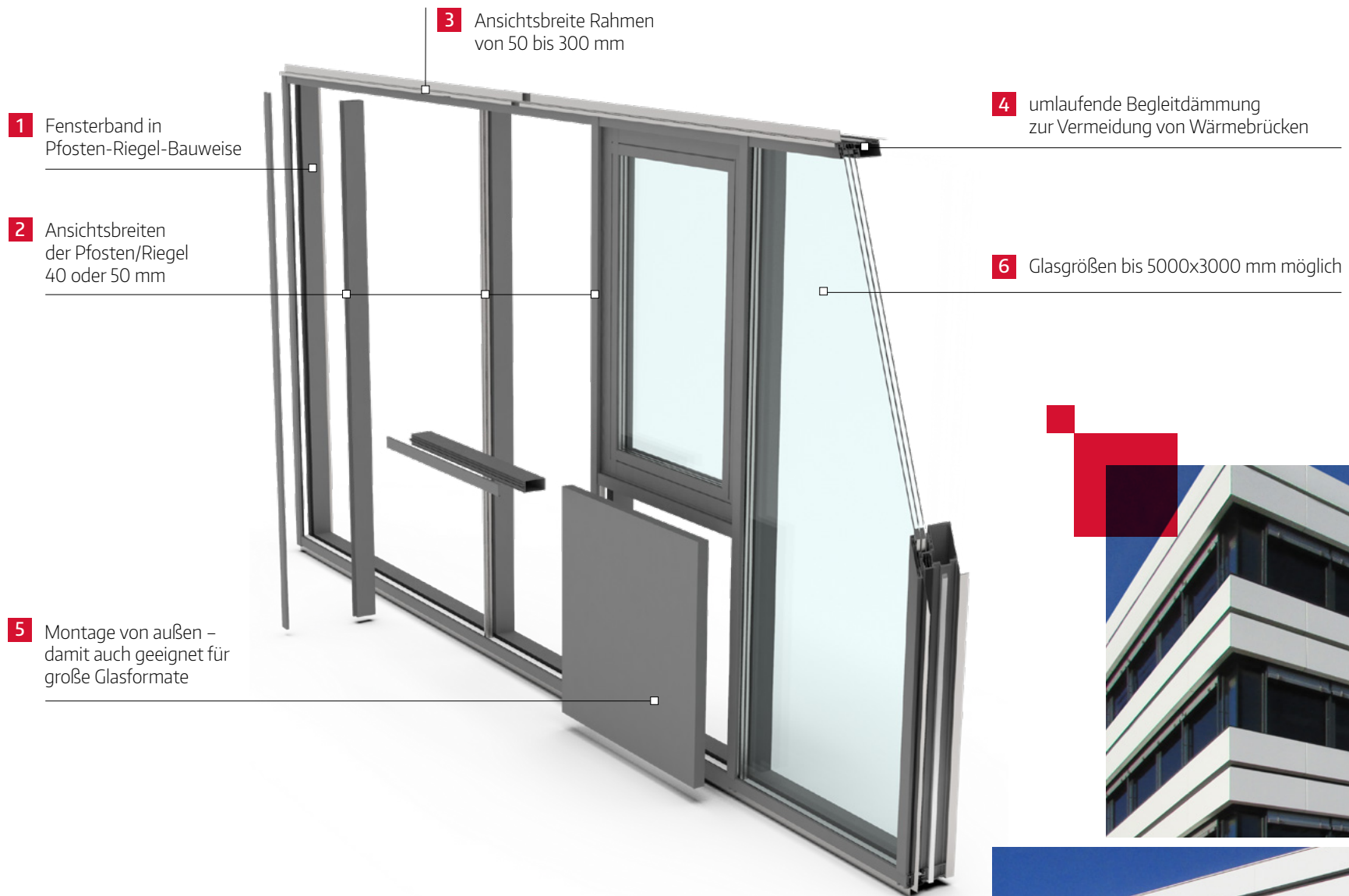
Minimalistisches Design.
Schmale Ansichtsbreiten.
Rationelle Montage auf ganzer Länge.

Das ist M-FRAME - das Portalsystem mit Anschluss-technik in Fensterbauweise.
Durch Synergien in der Nutzung architektonischer Möglichkeiten und einer rationellen Montagetechnik empfiehlt sich M-FRAME als System erster Wahl für zukunftsweisende Neubauprojekte sowie Bauen und Planen am Bestand.

Vorteil durch die Innovation der führenden Technologie

- M-FRAME kann gegebenenfalls auch von außen montiert werden – rationell, sicher und weitgehend unabhängig von anderen Gewerken.
- Durchgängige Lösungen für die Gestaltung von vielfältigen Fenstertypen und Öffnungsarten.
- Effizienz und Effektivität auf der Baustelle durch optionale Vorfertigung im Werk im Anlassfall.
- Umsetzung von hochwertigen Lösungen für Lochlaibungen bis zu 300 cm Höhe – endlos gebaut.
- Vermeidung von Elementstößen und durchgängig schmalste Ansichten von Pfosten und Riegeln.
- geprüft nach EN 13830 sowie EN 14351-1
- Schlagregendichtheit bis 1200 Pa





VIelfalt mit System.
Technische Brillanz bis ins Detail.



mglass gmbh

Gewerbeallee 15a

4221 Steyregg | Österreich

T: +43 [0] 732 641834-0

F: +43 [0] 732 641834-20

Niederlassung Salzburg:

Salzburgerstraße 82 | 5303 Thalgau

Niederlassung Wien:

Eduard-Kittenberger-Gasse 95b | 1230 Wien

mglass@mglass.at

www.mglass.at